



## Herzlich Willkommen zum

Impuls „Weiterbildungsangebote: Wo und wie finde ich die passenden Weiterbildungsangebote, die zu meinem Unternehmen und meinen Mitarbeitenden passen?“

am 22.06.2023,  
15:10 – 16:00 Uhr

**Vortragender: Dennis Chrubasik**

# Gliederung



- Nationale Weiterbildungsstrategie/ NOW
- Arbeit von Morgen Gesetz
- Konkrete Orientierung zum Thema
- Beratung
- Selbständigkeitsberatung
- Finanzierung

# TOP 3 Nationale Weiterbildungsstrategie und NOW (Nationale Online Weiterbildungsplattform)



Für wen ist NOW?

- Menschen im Erwerbsleben (Beschäftigte und Arbeitslose, die sich beruflich weiterentwickeln möchten)
- Arbeitgeber\*innen (auf der Suche nach geeigneten Weiterbildungen für ihre Mitarbeiter\*innen), insbesondere auch kleinere und mittlere Unternehmen (KMU)
- Weiterbildungsanbieter (die die Reichweite ihrer Weiterbildungsangebote vergrößern möchten)



# NOW



## Was finde ich auf NOW?

- Einen schnellen und unkomplizierten, digitalen Zugang zu Förder- und Beratungsmöglichkeiten, Informationen zu Berufen und Weiterbildungsangebote
- Unterstützung bei der Erschließung beruflicher Entwicklungs- und Qualifizierungsmöglichkeiten
- Passende Informationen und Angebote für Unternehmen, um Qualifizierungsbedarfe ihrer Beschäftigten zu decken und sich so zukunftssicher aufzustellen
- Eine intuitive Navigation sowie ein ganzheitliches Angebot, das individuell zugänglich ist und Nutzer\*innen langfristig begleiten kann
- Kursnetangebote

# Reise auf NOW

## Elenas Reise auf NOW

Blick in die Praxis: Ein Beispiel aus Sicht einer Person im Erwerbsleben



[www.bmas.de](http://www.bmas.de)

# „Arbeit von Morgen“ Gesetz

## Gesetz zur Förderung der beruflichen Weiterbildung im Strukturwandel und zur Weiterentwicklung der Ausbildungsförderung

Verbesserung der Weiterbildungsförderung durch Erhöhung der Basiszuschüsse nach dem QCG um +5 Prozentpunkte bei Betriebsvereinbarungen und Tarifverträgen mit Qualifizierungselementen (§ 82 Abs. 4 SGB III-neu) und +10 Prozentpunkte bei qualifikatorischem Anpassungsbedarf von mindestens einem Fünftel (in KMU von mindestens einem Zehntel) der Belegschaft (§ 82 Abs. 5 SGB III-neu)

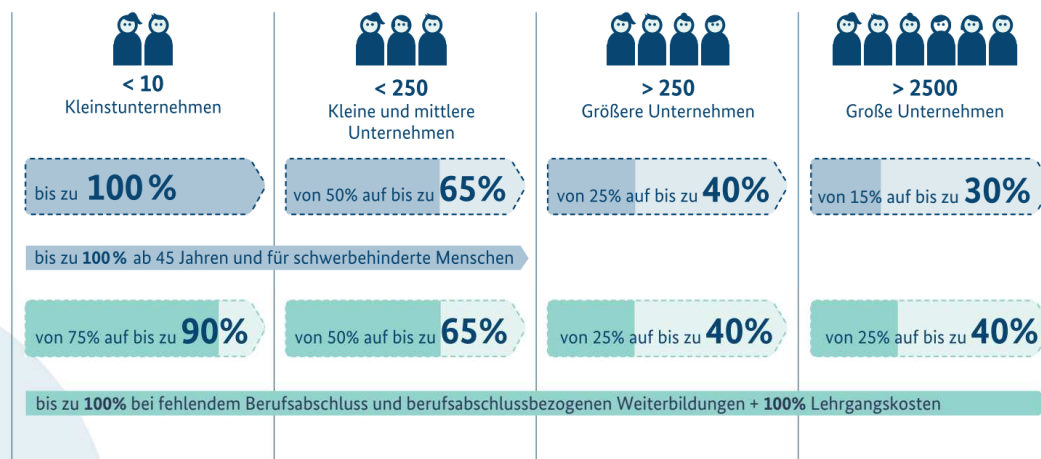


### Mehr Zuschüsse für

### Lehrgangskosten

### Arbeitsentgelt (während der Weiterbildung)

[www.bmas.de](http://www.bmas.de)



## Fragen rund um Weiterbildung/ Qualifizierung/ Umschulung



- Umschulung/ Ausbildung/ Weiterbildung/  
Fortbildung/ Qualifizierung
- Gefördert/ nicht gefördert
- Teilzeit
- Verlängerte Aus- bzw. Weiterbildung
- Verkürzte Ausbildung
- Voraussetzungen (Schule/ Sprache)

# Orientierungsangebot in Köln



Checkliste  
**Welcher Bildungsanbieter  
ist der Richtige?**

Hinweise und Hilfestellungen für  
Weiterbildungsinteressierte

Handreichung  
**Lernformen und Lerntypen**

Hinweise, Hilfestellungen und Informationsquellen für  
Weiterbildungsinteressierte





# Kölner Angebote



[Bildungsanbieter  
Stichwortsuche –  
Weiterbildung Köln  
\(weiterbildung-  
koeln.de\)](http://weiterbildung-koeln.de)

Worauf warten?!

Beruflich weiterbilden,  
ausbilden, qualifizieren,  
umschulen... einfach  
durchstarten...



Ihre Angebote in Köln

[Bildungsverzeichnis –  
Weiterbildung Köln  
\(weiterbildung-  
koeln.de\)](http://weiterbildung-koeln.de)

# Beratung



Hier finden Sie weiterführende Links zu weiteren Beratungsstellen und Datenbanken mit Bildungsangeboten:

- Lernende Region – Netzwerk Köln e. V.

<https://www.bildung.koeln.de/beratung/index.html>

- Weiterbildungsberatung in NRW, Beratungsstellensuche:

<https://www.weiterbildungsberatung.nrw/beratungsstellensuche>

- WIS-Datenbank: Weiterbildungs-Informationen-System, bundesweite Bildungsdatenbank des DIHK:

<http://www.wis.ihk.de>

- KURSNET: bundesweite Bildungsdatenbank der Bundesagentur für Arbeit

<http://www.kursnet.arbeitsagentur.de>

[Weiterbildungssuche - Bundesagentur für Arbeit \(arbeitsagentur.de\)](http://www.kursnet.arbeitsagentur.de)

# KoBAM



## HINTERGRUND

Vier zentrale Themenbereiche kennzeichnen den erschwerten Zugang von Migrant\_innen in Ausbildung und Arbeit:

- Schulabschlüsse
- Berufsorientierung
- Ausbildungserfolg
- Weiterbildungsteilnahme

→ Querschnittsthema:  
Spracherwerb / Sprachkompetenz

## ZIELSETZUNG

- Migrant\_innen besser in den Ausbildungs- und Arbeitsmarkt integrieren
- Interesse an Berufsausbildung und Weiterbildung stärken
- Angebotsvielfalt transparenter machen
- Netzwerkstrukturen weiter ausbauen

## KONTAKT



Kompetenzzentrum Bildung und Arbeit für Migrantinnen und Migranten in Köln

Geschäftsstelle:  
Lernende Region – Netzwerk Köln e.V.

Julius-Bau-Str. 2  
51063 Köln

Tel.: 022 1 | 99 08 29 228

info@kobam.de  
www.kobam.de

EINE INITIATIVE VON:



TRÄGER SIND:



MIT UNTERSTÜTZUNG DES INTEGRATIONS-RATES DER STADT KÖLN.



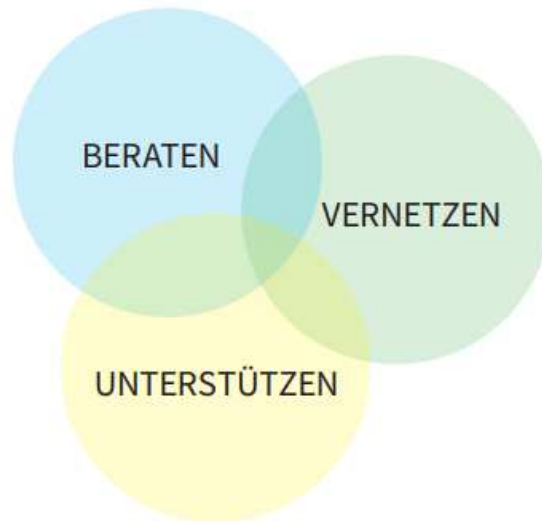
Kompetenzzentrum Bildung und Arbeit für Migrantinnen und Migranten in Köln

## Beraten – Unterstützen – Vernetzen



Eine Initiative des Kommunales Bündnisses für Arbeit

## WAS IST KoBAM?



### KoBAM IST ...

... eine Institutionen übergreifende Servicestelle für Migranten\_innen, in der Ressourcen und Know-How „unter einem Dach“ gebündelt werden.

Sie dient gleichzeitig als Anlaufstelle für die bestehende Kölner Beratungs- und Unterstützungslandschaft sowie Betriebe als Arbeitgeber.

## ZIELGRUPPEN

Kölner Bürger\_innen mit Migrationshintergrund, die Fragen zu Bildung und Arbeit haben



Bildungs- und Orientierungsberatung mit Lotsenfunktion zu den bestehenden Angeboten in den Handlungsfeldern:

- Übergang Schule – Beruf
  - Weiterbildung
  - Arbeitsmarkt
- Querschnittsaufgaben:
- berufliche Förderung von Frauen mit Migrationshintergrund
  - Spracherwerb

Kölner Betriebe



Servicestelle zur Unterstützung von Betrieben bei Fragen zu Aus- und Weiterbildung sowie Beschäftigung.

Beratungs- und Unterstützungsstruktur in Köln



Etablierung einer Unterstützungsstruktur für die Kölner Beratungslandschaft sowie die Initiierung von Maßnahmen, um die Transparenz über verfügbare Angebote zu erhöhen.

# Selbstständigkeitsberatung



- [Existenzgründung - Beratungsstellen in Köln](#)
- [Unterstützung für eine Existenzgründung | Bundesagentur für Arbeit \(arbeitsagentur.de\)](#)

# Finanzierung



- Bildungsscheck NRW <https://www.mags.nrw/bildungsscheck> (max. 500Euro)
  - individuell für Einzelpersonen
  - betrieblich für Beschäftigte
- Bildungsurlaub NRW
- Bildungsgutschein der Bundesagentur für Arbeit/Jobcenter für Arbeitslose und Beschäftigte
- Weiterbildungsprämie der Bundesagentur für Arbeit (2.500Euro)
- Aufstiegs-BAföG (ehemals Meister-BAföG) nach dem Aufstiegsfortbildungsförderungsgesetz (AFBG)
- Aufstiegsstipendium für ein erstes Hochschulstudium
- Weiterbildungsstipendium <https://www.sbb-stipendien.de/weiterbildungsstipendium> ( max. 8.700Euro)

# Finanzierung



- Beratung zur beruflichen Entwicklung (BBE)

<https://www.weiterbildungsberatung.nrw/beratung/perspektiven-im-erwerbsleben>

- Fachberatung zur Anerkennung ausländischer Berufsqualifikationen (FBA)

<https://www.weiterbildungsberatung.nrw/beratung/fachberatung-erkennung/fba>



# Vielen Dank für Ihre Aufmerksamkeit!



**Postanschrift:**

Qualitätsgemeinschaft Berufliche Bildung Region Köln e. V.  
c/o IHK Köln  
Unter Sachsenhausen 10 - 26  
50667 Köln

**Geschäftsstelle:**

Eupener Straße 157  
50933 Köln

+49 221 1640 -6640 bzw. -6641  
geschaeftsstelle@weiterbildung-koeln.de